

# DER BILDUNGSKATALOG 2025

des DRK-Kreisverbands Wolfenbüttel e.V. und  
seiner Tochtergesellschaften



## **Veranstaltungsorte:**

DRK-Integrations- und Therapiezentrum (ITZ)

Am Exer 19a, 38302 Wolfenbüttel

Tel. 05331 / 927 847 0

E-Mail: [info@inkluzivo.de](mailto:info@inkluzivo.de)

Website: [www.inkluzivo.de](http://www.inkluzivo.de)

Facebook: [www.facebook.com/itz.drk.wf](http://www.facebook.com/itz.drk.wf)

DRK-Ortsverein Wolfenbüttel e. V.

Am Exer 15, 38302 Wolfenbüttel

DRK-Tafel und Shop im Eberts Hof

Großer Zimmerhof 29, 38300 Wolfenbüttel

DRK-Solferino Wolfenbüttel gGmbH

Am Exer 17, 38302 Wolfenbüttel

[info@drk-solferino.de](mailto:info@drk-solferino.de)

Website: [www.drk-solferino.de](http://www.drk-solferino.de)

DRK-Kreisverband Wolfenbüttel e. V.

Am Exer 19a, 38302 Wolfenbüttel

Sehr geehrte Damen und Herren,

Veränderung ist ein ständiger Begleiter in unserem Leben – ob im beruflichen Alltag oder in der Gesellschaft insgesamt. Sie fordert uns heraus, uns neu zu orientieren und die eigenen Stärken immer wieder neu zu entdecken. Gleichzeitig verspüren viele von uns das Bedürfnis nach Orientierung und Sicherheit, nach etwas Verlässlichem, das uns Halt gibt. Bildung kann genau das leisten: Sie schafft Klarheit, stärkt das Selbstvertrauen und hilft, neue Wege zu gehen.

Mit unserem Bildungskatalog 2025 möchten wir Ihnen ein solides und praxisnahes Angebot machen, das Sie dabei unterstützt, sich weiterzuentwickeln – beruflich wie persönlich. Ob Seminare, Workshops oder Fachvorträge: Wir haben ein Programm zusammengestellt, das die Anforderungen des Berufsalltags aufgreift und Raum für neue Impulse bietet. Unser Angebot richtet sich an alle Mitarbeitenden im Kreisverband Wolfenbüttel ebenso wie an externe Interessierte.

Mein Dank gilt dem engagierten Team, das diesen Katalog mit viel Herzblut und Erfahrung entwickelt hat. Auch in diesem Jahr konnten wir wieder zahlreiche erfahrene Referent:innen gewinnen, die mit ihrem Wissen und ihrer Leidenschaft unsere Veranstaltungen bereichern.

„Es gibt nur eins, was auf Dauer teurer ist als Bildung: keine Bildung,“ sagte John F. Kennedy. Lassen Sie uns gemeinsam investieren – in Wissen, Fähigkeiten und Ihre persönliche Entwicklung. Ich lade Sie herzlich ein, unser Angebot zu entdecken und freue mich, wenn wir Sie bei einer unserer Veranstaltungen begrüßen dürfen.



*Maximilian Pink*

*Geschäftsführer DRK-inkluzivo Wolfenbüttel gGmbH*

## Inhaltsverzeichnis

Datum	Veranstaltung	Seite
29.01.2025	Ein Pflegefall zu Hause? Der Familienentlastende Dienst stellt seine Leistungen und Änderungen in der Pflegereform vor	08
13.02.2025	Familienbande bei Autismus	09
18.02.2025	Wohnen mal anders! – Erfahrungsberichte über alternative Wohnprojekte für Menschen mit Behinderungen	10
20.02.2025	Innehalten im Alltag – Ein Workshop zur Entspannung und Achtsamkeit	11
26.02.2025	FED Modul 2: Vertiefung	12
03.03.2025	Förderbedarf sozial-emotional	13
04.03.2025	Vortrag „Mein Leben mit Autismus“	14
06.03.2025	Stress lass nach – Stressoren erkennen und entspannt damit umgehen	15
11.03.2025	Fetales Alkoholsyndrom (FAS) und seine verschiedenen Facetten	16
13.03.2025	Vortrag „Sauerstoff als Energiequelle“	17
18.03.2025	Outlook, Aldente, Word und Excel	18
22.03.2025	Fahrsicherheitstraining	19
25.03.2025	Kindeswohlgefährdung und Gefährdung Schutzbefohlener	20
25.03.2025	Der Fachdienst zur beruflichen Eingliederung stellt sich vor	21
29.03.2025	Hausnotruf-Präsentation	22
02.04.2025	FED Modul 1: Grundlagen	23

03.04.2025	Starker Rücken – Alltagstipps gegen Rückenschmerzen	23
23.04.2025	Einführung: ADS und ADHS Teil 1	24
08.05.2025	Online-Vortrag: Pathological Demand Avoidance (PDA) in der Praxis – Pädagogische und therapeutische Strategien	25
14.05.2025	Pflegecrashkurs (Grundlagen der Pflege)	26
15.05.2025	Umfang der Leistungen der Eingliederungshilfe für erwachsene Menschen mit Beeinträchtigungen nach dem SGB IX	26
20.05.2025	Basiswissen Autismus	27
05.06.2025	Liebe, Sexualität und Partnerschaft bei Menschen mit Behinderungen	28
26.06.2025	Verhaltensauffälligkeiten bei Kindern und Jugendlichen	29
26.06.2025	Innehalten im Alltag – Ein Workshop zur Entspannung und Achtsamkeit	30
21.08.2025	Meine Ressourcen – Mentales Gleichgewicht in herausfordernden Zeiten	31
26.08.2025	Autismus und Komorbidität – Teil 1: Trauma, Stress und Resilienz im Kontext von Autismus-Spektrum-Störungen (zweitägiges Seminar)	31
27.08.2025	Autismus und Komorbidität – Teil 2: Autismus und gleichzeitig vorliegende weitere Krankheiten (zweitägiges Seminar)	32
09.09.2025	Der Fachdienst zur beruflichen Eingliederung stellt sich vor	32
10.09.2025	Miteinander arbeiten und gewinnen! Der Integrationsfachdienst (IFD) stellt sich vor	33
13.09.2025	Fahrsicherheitstraining	34-a

18.09.2025	Resilienz und Resilienzförderung im Kindes- und Jugendalter	34-a
20.09.2025	Hausnotruf-Präsentation	34-b
24.09.2025	FED Modul 2: Vertiefung	34-b
25.09.2025	Vertiefung: ADS und ADHS Teil 2	35
30.09.2025	Kindeswohlgefährdung und Gefährdung Schutzbefohlener	35
07.10.2025	Vortrag „Mein Leben mit Autismus“	36
09.10.2025	Innehalten im Alltag – Ein Workshop zur Entspannung und Achtsamkeit	36
04.11.2025	Gewaltfreie Kommunikation mit Kindern	37
05.11.2025	FED Modul 1: Grundlagen	37
11.11.2025	Outlook, Aldente, Word und Excel	38
13.11.2025	Bindungstheorie und ihre Auswirkungen – Entwicklung, Typen und Störungen	38
25.11.2025	Basiswissen Autismus	39
22.01.2025/ 11.06.2025/ 03.09.2025/ 26.11.2025	Kollegiale Fallreflexion – Neue Wege in der Betreuungspraxis finden	40
Beschreibung für Termin am 15.05.2025	Umfang der Leistungen der Eingliederungshilfe für erwachsene Menschen mit Beeinträchtigungen nach dem SGB IX	41
	Erste Hilfe-Ausbildung	42
	Erste Hilfe-Fortbildung	43
	Erste Hilfe am Kind	44

 drauf.  drin.  
Unser DRK in Wolfenbüttel.

## Ein Pflegefall zu Hause? Der Familienentlastende Dienst stellt seine Leistungen und Änderungen in der Pflegereform vor

Häusliche Pflege ist erwünscht, aber wie kann die Entlastung der pflegenden Angehörigen zu Hause finanziert werden? Um Unterstützung leisten zu können, müssen auch sie einmal abschalten und brauchen einen ruhigen Ort zur Erholung. Der Familienentlastende Dienst stellt in dieser Veranstaltung seine vielfältigen Angebote vor und erläutert die gesetzlichen Möglichkeiten der Finanzierung. Außerdem werden die neuesten Änderungen durch das Pflege- und Entlastungsgesetz (PUEG) ausführlich erläutert. Diese Fortbildung bietet allen, die in der häuslichen Pflege tätig sind oder Angehörige unterstützen, wertvolle Informationen und zeigt praxisnah auf, wie Entlastung effektiv organisiert und finanziert werden kann.

**Veranstaltungsnr.**      **2025-01**

---

<b>Termin</b>	29.01.2025
<b>Beginn</b>	18:00 Uhr
<b>Ende</b>	19:30 Uhr
<b>Ort</b>	Ebertshof
<b>Referent:innen</b>	Katharina Hefenbrock (Sozialarbeiterin M.A.)
<b>Anm.schluss</b>	ohne Anmeldung
<b>Kosten</b>	keine





## Familienbande bei Autismus

Wie entstehen familiäre Bindungen in Familien mit einem autistischen Kind? Was stärkt sie? Gibt es einen besonderen Zusammenhalt in solchen Familien oder sind die Beziehungen schwierig? Der Vortrag beschäftigt sich mit den Faktoren, die es Familien mit einem autistischen Kind ermöglichen, familiären Zusammenhalt zu schaffen und zu erhalten. Hinweise für ein aktiv gestaltetes Miteinander geben unter anderem die individuellen Wege verschiedener Familien.

**Veranstaltungsnr.**      **2025-02**

---

<b>Termin</b>	13.02.2025
<b>Beginn</b>	19.00 Uhr
<b>Ende</b>	21.30 Uhr
<b>Ort</b>	online über Teams
<b>Referent:innen</b>	Inez Maus (Biochemikerin, Mutter eines autistischen Sohnes; selbstständige Referentin, Autorin und Lektorin zu autismus-spezifischen Themen)
<b>Anm.schluss</b>	06.02.2025
<b>Kosten</b>	35,00 EUR



## Wohnen mal anders! – Erfahrungsberichte über alternative Wohnprojekte für Menschen mit Behinderungen

Wenn Menschen mit Behinderungen aus dem Elternhaus ausziehen wollen, sind die Möglichkeiten begrenzt. Besteht ein erhöhter Unterstützungsbedarf, der ein selbstständiges Wohnen nicht zulässt, kommt oft nur eine besondere Wohnform in Frage. Was aber, wenn der Wunsch nach mehr Unabhängigkeit und Selbstständigkeit besteht? Wie kann das Wohnen dann gestaltet werden? Zwei Eltern berichten über alternative Wohnprojekte, die sie für ihre Kinder realisiert haben und geben Auskunft über Möglichkeiten und Umsetzung. Um Anmeldung unter 05331-92784-350 oder [eutb@inkluzivo.de](mailto:eutb@inkluzivo.de) wird gebeten. Diese Veranstaltung wird als Hybrid-Veranstaltung angeboten. Wer online teilnehmen möchte, erhält den Zugangslink nach der Anmeldung per E-Mail.

**Veranstaltungsnr.** 2025-03

---

<b>Termin</b>	18.02.2025
<b>Beginn</b>	18:00 Uhr
<b>Ende</b>	19:30 Uhr
<b>Ort</b>	N.N.
<b>Referent:innen</b>	N.N.
<b>Anm.schluss</b>	ohne Anmeldung
<b>Kosten</b>	keine



## Innehalten im Alltag – Ein Workshop zur Entspannung und Achtsamkeit

Beim Warten an der Supermarktkasse die Mails checken, den Geschirrspüler ausräumen und noch schnell die Oma anrufen. Multitasking ist Kennzeichen unserer Zeit. Sie kommen dabei oft an Ihre Grenzen, fühlen sich überfordert und erschöpft?

Dieser Workshop lädt zum Innehalten ein. Hier lernen Sie, in stressigen Situationen zur Ruhe zu kommen und Ihre Aufmerksamkeit bewusst zu lenken. Wir üben praktische Techniken zur Stressbewältigung und Achtsamkeit im Alltag. Entdecken Sie, wie Sie durch bewusstes Innehalten mehr Gelassenheit und Lebensqualität gewinnen.

**Veranstaltungsnr.**      **2025-04**

---

<b>Termin</b>	20.02.2025
<b>Beginn</b>	17.00 Uhr
<b>Ende</b>	19.00 Uhr
<b>Ort</b>	Am Exer 19a/Saal
<b>Referent:innen</b>	Heiko Marholdt (Entspannungstrainer)
<b>Anm.schluss</b>	06.02.2025
<b>Kosten</b>	30,00 EUR



## FED Modul 2: Vertiefung

In diesem Modul 2 vertiefen Sie Ihre Kenntnisse aus Modul 1. Sie lernen medizinische Behinderungs- und Krankheitsbilder genauer kennen und erwerben Grundkenntnisse über pflegerische Maßnahmen und Medikamente. Sie erlernen Techniken der (gewaltfreien) Kommunikation, um in herausfordernden Situationen souverän reagieren zu können. Der Umgang mit eigenen und fremden Gefühlen und belastenden Situationen wird gemeinsam erarbeitet. Bei Unsicherheiten werden alternative Handlungsmöglichkeiten erarbeitet.

**Veranstaltungsnr.**      **2025-05**

---

<b>Termin</b>	26.02.2025
<b>Beginn</b>	16.00 Uhr
<b>Ende</b>	19.00 Uhr
<b>Ort</b>	Am Exer 19a/Saal
<b>Referent:innen</b>	Marie Pottgießer, Nicole Bohnensack (Heilerziehungspflegerin, Sozialarbeiterin B.A.)
<b>Anm.schluss</b>	ohne Anmeldung
<b>Kosten</b>	25,00 EUR



## Förderbedarf sozial-emotional

Diese Fortbildung bietet einen fundierten Überblick über die emotionale und soziale Entwicklung von Kindern und Jugendlichen. Teilnehmende erhalten Einblicke in die Entstehungsmechanismen von Förderbedarfen in diesem Bereich und lernen die häufigsten Störungsbilder kennen. Die Veranstaltung vermittelt grundlegendes Wissen für pädagogische Fachkräfte, um Auffälligkeiten frühzeitig zu erkennen und angemessen darauf zu reagieren.

**Veranstaltungsnr.**      **2025-06**

---

<b>Termin</b>	03.03.2025
<b>Beginn</b>	17.30 Uhr
<b>Ende</b>	20.30 Uhr
<b>Ort</b>	Am Exer 19a/Saal
<b>Referent:innen</b>	Gesine Schliephacke (Sozialarbeiterin B.A.)
<b>Anm.schluss</b>	10.02.2025
<b>Kosten</b>	35,00 EUR



## Vortrag „Mein Leben mit Autismus“

In dieser Fortbildung berichtet ein Referent aus dem Bereich der Autismus-Spektrum-Störungen (ASS) über seine persönlichen Erfahrungen. Die Teilnehmenden erhalten einen authentischen Einblick in die Lebenswelt eines Menschen mit Autismus und erfahren etwas über alltägliche Herausforderungen, besondere Fähigkeiten sowie Kommunikations- und Denkweisen. Die Veranstaltung fördert Verständnis, baut Vorurteile ab und vermittelt wertvolles Wissen für einen respektvollen und empathischen Umgang mit autistischen Menschen.

**Veranstaltungsnr.** 2025-07

---

<b>Termin</b>	04.03.2025
<b>Beginn</b>	18:00 Uhr
<b>Ende</b>	20.00 Uhr
<b>Ort</b>	Am Exer 17/Solferino
<b>Referent:innen</b>	Laurin Loris Rybak (Gründer der Asperger-Akademie, Berater, Coach und selbst Betroffener, Experte für die Herausforderungen und Erfolge im Alltag mit dem Asperger-Syndrom)
<b>Anm.schluss</b>	ohne Anmeldung
<b>Kosten</b>	keine



## Stress lass nach – Stressoren erkennen und entspannt damit umgehen

In diesem Workshop lernen Sie, Ihre persönlichen Stressoren zu erkennen und einen entspannteren Umgang damit zu entwickeln. Oft ist es nicht das Problem selbst, das uns stresst, sondern unsere Reaktion darauf. Mit dem Body-Scan üben wir, unseren Körper achtsam wahrzunehmen und unsere Anspannung bewusst zu reflektieren. Wir setzen uns mit hinderlichen Glaubenssätzen, eigenen Wertvorstellungen und individuellen Bedürfnissen auseinander und analysieren, wie diese unser Stressempfinden beeinflussen. Zum Abschluss des Workshops nehmen wir Sie mit auf eine entspannende Fantasiereise, um die neu gewonnenen Erkenntnisse zu festigen.

**Veranstaltungsnr.**      **2025-08**

---

<b>Termin</b>	06.03.2025
<b>Beginn</b>	16.00 Uhr
<b>Ende</b>	18.30 Uhr
<b>Ort</b>	Am Exer 19a/Saal
<b>Referent:innen</b>	Kerstin Könnecke (Mentaltrainerin)
<b>Anm.schluss</b>	17.02.2025
<b>Kosten</b>	30,00 EUR



## Fetales Alkoholsyndrom (FAS) und seine verschiedenen Facetten

Jedes Jahr werden ca. 10.000 Kinder mit dem Fetalen Alkoholsyndrom geboren. Das Fetale Alkoholsyndrom (FAS) bezeichnet die gesundheitliche Schädigung eines Kindes durch Alkoholkonsum der Mutter während der Schwangerschaft. Josephine Meier gibt einen Überblick über die Folgen und gibt Tipps für den Umgang mit Kindern und Jugendlichen mit FAS während der Betreuung oder in der Schule.

**Veranstaltungsnr.** 2025-09

---

<b>Termin</b>	11.03.2025
<b>Beginn</b>	17.00 Uhr
<b>Ende</b>	19.00 Uhr
<b>Ort</b>	N.N.
<b>Referent:innen</b>	Josephine Meier (Grundschullehrerin)
<b>Anm.schluss</b>	25.02.2025
<b>Kosten</b>	30,00 EUR





## Vortrag „Sauerstoff als Energiequelle“

Die milde hyperbare Sauerstoffbehandlung wird ergänzend zu schulmedizinischen Standardtherapien eingesetzt. Positive Effekte können auch bei zahlreichen Erkrankungen erzielt werden. Beispielsweise bei Autismus, Epilepsie, Spastiken, Angststörungen, Depressionen, Erschöpfungssyndromen, Multipler Sklerose, Parkinson, Demenz, Makuladegeneration.

Bei diesem Vortrag erwartet Sie eine allgemeine Einführung in das Thema der hyperbaren Anwendungen, für wen es geeignet ist und wann diese Behandlungsform nicht in Frage kommt. Anhand von Fallbeispielen werden positive Wirkungen aufgezeigt. Hinterher bleibt noch Zeit, um individuelle Fragen zu beantworten.

**Veranstaltungsnr.**      **2025-10**

---

<b>Termin</b>	13.03.2025
<b>Beginn</b>	18.00 Uhr
<b>Ende</b>	19.30 Uhr
<b>Ort</b>	Am Exer 19a/Saal
<b>Referent:innen</b>	Nadine Freytag (Ergotherapeutin/Heilpraktikerin/ Osteopathin)
<b>Anm.schluss</b>	ohne Anmeldung
<b>Kosten</b>	keine



## Outlook, Aldente, Word und Excel

In dieser praxisorientierten Schulung lernen Sie, Outlook effizient zu nutzen und sich zielsicher in der Software Aldente zurechtzufinden. Wir zeigen Ihnen, wie Sie E-Mails, Kalender und Aufgaben in Outlook optimal organisieren, um Ihren Arbeitsalltag und die Kommunikation mit Ihren Teamleitungen zu erleichtern. Außerdem erhalten Sie eine detaillierte Einführung in die Funktionen von Aldente, damit Sie alle wichtigen Informationen und Werkzeuge schnell und problemlos finden. Diese Veranstaltung ist speziell auf die Bedürfnisse von Schulassistenten zugeschnitten und unterstützt Sie bei der Erledigung Ihrer administrativen Aufgaben.

**Veranstaltungsnr.**      **2025-11**

---

<b>Termin</b>	18.03.2025
<b>Beginn</b>	15.00 Uhr
<b>Ende</b>	18.00 Uhr
<b>Ort</b>	Am Exer 15/Schulungsraum
<b>Referent:innen</b>	Nadine Schneyer (Sozialarbeiterin B.A.)
<b>Anm.schluss</b>	13.02.2025
<b>Kosten</b>	keine



## Fahrsicherheitstraining

Ob mit dem Kleinbus oder einem PKW – ein Fahrsicherheitstraining kann das Fahrverhalten positiv beeinflussen. Ein solches Fahrsicherheitstraining ist eine sinnvolle Präventivmaßnahme, um das Unfallrisiko im Straßenverkehr zu minimieren. Durch gezielte Übungen wird das richtige Verhalten erprobt und erlernt, um in Gefahrensituationen richtig reagieren zu können. Das Training findet auf dem Verkehrsübungsplatz der A&G Fahrschul-Akademie GmbH in Lengede statt und wird mit Fahrzeugen des DRK Wolfenbüttel durchgeführt.

**Veranstaltungsnr.**      **2025-12**

---

<b>Termin</b>	22.03.2025
<b>Beginn</b>	08.00 Uhr
<b>Ende</b>	16.00 Uhr
<b>Ort</b>	Verkehrsübungsplatz Lengede
<b>Referent:innen</b>	A&G Fahrschul-Akademie GmbH
<b>Anm.schluss</b>	07.03.2025
<b>Kosten</b>	50,00 EUR



## Kindeswohlgefährdung und Gefährdung Schutzbefohlener

Kinder brauchen unsere Fürsorge, weil sie ihre Lebensbedürfnisse noch nicht selbst erfüllen können. Sie sind auf unseren Schutz und unsere Hilfe angewiesen. Die Themen „Kindesvernachlässigung, Kindesmisshandlung, Kindeswohlgefährdung und Gefährdung von Schutzbefohlenen“ erfordern daher unsere besondere Aufmerksamkeit. In dieser Veranstaltung sensibilisieren wir für diese Themen und informieren über das Erkennen einer Kindeswohlgefährdung und die notwendigen Schritte im Ernstfall.

**Veranstaltungsnr.** 2025-13

---

<b>Termin</b>	25.03.2025
<b>Beginn</b>	16.00 Uhr
<b>Ende</b>	19.00 Uhr
<b>Ort</b>	Am Exer 15/Schulungsraum oder Neubau
<b>Referent:innen</b>	Syroth, Nadine; Bohnensack, Nicole (Sozialarbeiterinnen)
<b>Anm.schluss</b>	02.03.2025
<b>Kosten</b>	15,00 EUR



## Der Fachdienst zur beruflichen Eingliederung stellt sich vor

Getreu dem Leitsatz „Jeder Mensch mit Behinderung hat das Recht auf Arbeit und Beschäftigung“ hat der FBE sich zum Ziel gesetzt, seine Kund:innen – Menschen mit Beeinträchtigungen – für den sogenannten „ersten“ Arbeitsmarkt zu qualifizieren. Der FBE ist als sogenannter „Anderer Leistungsanbieter“ anerkannt und bildet so eine Alternative zu einer WfbM mit dem Ziel, seine Kund:innen in sozialversicherungspflichtige Arbeitsverhältnisse zu begleiten. Seit 2014 unterstützen Jobcoaches die Kund:innen unter Berücksichtigung ihrer Neigungen und Fähigkeiten bei der Suche nach einem geeigneten Betrieb und leiten sie in der Einarbeitungsphase an. Als Ansprechpartner:in für den Betrieb und die neuen Kolleg:innen ist der Coach am Anfang immer dabei und begleitet die Kund:innen so auf dem Weg in ein selbstständiges Arbeiten. Die genauen Vorgehensweisen und detaillierten Methoden werden während des Info-Abends im Einzelnen vorgestellt.

**Veranstaltungsnr.**      **2025-14**

---

<b>Termin</b>	25.03.2025
<b>Beginn</b>	18.00 Uhr
<b>Ende</b>	20.00 Uhr
<b>Ort</b>	Am Exer 17/Solferino
<b>Referent:innen</b>	Maximilian Pink (Geschäftsführer inkluzivo)
<b>Anm.schluss</b>	ohne Anmeldung
<b>Kosten</b>	keine



## Hausnotruf-Präsentation

Das System ist eine wertvolle Unterstützung für die Bewohnerinnen und Bewohner unserer Region, insbesondere für allein lebende oder durch Krankheit beeinträchtigte Menschen. Es bietet nicht nur den Nutzenden selbst, sondern auch ihren Angehörigen ein großes Stück Sicherheit, indem es im Notfall schnelle Hilfe ermöglicht. Viele Menschen in Wolfenbüttel und Umgebung nutzen dieses Angebot bereits. Es gibt aber auch viele, die noch nicht darüber informiert sind oder sich noch nicht dafür entschieden haben. Um das Bewusstsein und das Verständnis für die Bedeutung und die Funktionsweise des Hausnotrufs zu stärken, lädt unser Team Sie ein, sich in einem persönlichen Gespräch und in gemütlicher Atmosphäre im Ebertshof unverbindlich auszutauschen. Unser Ziel ist es, viele Menschen in unserem Landkreis Wolfenbüttel über die Vorteile und die Sicherheit, die unser Hausnotrufsystem bieten kann, zu informieren und damit ihr Wohlbefinden zu verbessern. Wir freuen uns darauf, mit Ihnen ins Gespräch zu kommen. Für Rückfragen stehen wir Ihnen gerne zur Verfügung. Telefon: 05331/92784-5020 oder per E-Mail: Hausnotruf@drk-kv-wf.de.

**Veranstaltungsnr.**      **2025-15**

---

<b>Termin</b>	29.03.2025
<b>Beginn</b>	09.30 Uhr
<b>Ende</b>	11.30 Uhr
<b>Ort</b>	Ebertshof
<b>Referent:innen</b>	Techniker und Fachberatung HNR
<b>Anm.schluss</b>	ohne Anmeldung
<b>Kosten</b>	keine

## FED Modul 1: Grundlagen

In diesem Modul 1 erwerben Sie die Grundlagen für Ihre Tätigkeit im FED. Sie erhalten einen Überblick über die Arbeit und Haltung des DRK und des FED und deren Aufgaben sowie einen Einblick in die Abläufe der Angebote. Grundlagen des Rechts, der Leichten Sprache sowie der korrekten Dokumentation sind ebenfalls Bestandteil dieser Fortbildung.

**Veranstaltungsnr.**      **2025-16**

---

<b>Termin</b>	02.04.2025
<b>Beginn</b>	16.30 Uhr
<b>Ende</b>	18.30 Uhr
<b>Ort</b>	online über Teams
<b>Referent:innen</b>	Anneke Hanschke, Yvonne Steinhagen (Sozialarbeiterinnen B.A.)
<b>Anm.schluss</b>	ohne Anmeldung
<b>Kosten</b>	25,00 EUR

## Starker Rücken – Alltagstipps gegen Rückenschmerzen

Viele Menschen leiden an Rückenschmerzen. Die Ursachen dafür sind vielfältig. Häufig sind Bewegungsmangel oder einseitige Belastungen am Arbeitsplatz (zu viel Sitzen oder Stehen) die Ursache. Deshalb ist es besonders wichtig, Wirbelsäule und Rücken gezielt zu stärken. Eine starke Rückenmuskulatur beugt chronischen Schmerzen vor. In dieser Fortbildung lernen Sie, wie Sie mit einfachen Mitteln im Alltag einen starken Rücken bekommen oder bestehende Beschwerden lindern können.

**Veranstaltungsnr.**      **2025-17**

---

<b>Termin</b>	03.04.2025
<b>Beginn</b>	17.00 Uhr
<b>Ende</b>	19.00 Uhr
<b>Ort</b>	Am Exer 19a/Saal
<b>Referent:innen</b>	Philine Löhr (Ergotherapeutin/ Kursleitung Wirbelsäulen- gymnastik)
<b>Anm.schluss</b>	14.03.2025
<b>Kosten</b>	30,00 EUR

## Einführung: ADS und ADHS Teil 1

Diese Fortbildung bietet Ihnen eine fundierte Einführung in die Thematik ADS und ADHS. Sie lernen die grundlegenden Merkmale, Symptome und Auswirkungen dieser Störungen kennen, um ein tieferes Verständnis für betroffene Klienten zu entwickeln. Durch praxisorientierte Ansätze und Fallbeispiele erfahren Sie, wie Sie individuell auf die Bedürfnisse von Menschen mit ADS und ADHS eingehen und sie gezielt unterstützen können. Der Kurs ist ideal für Fachkräfte, die ihre Kompetenzen im Umgang mit diesen Störungsbildern erweitern möchten.

**Veranstaltungsnr.**      **2025-18**

---

<b>Termin</b>	23.04.2025
<b>Beginn</b>	17.00 Uhr
<b>Ende</b>	20.00 Uhr
<b>Ort</b>	Am Exer 19a/Saal
<b>Referent:innen</b>	Maria Loch (Sozialarbeiterin B.A.)
<b>Anm.schluss</b>	24.03.2025
<b>Kosten</b>	35,00 EUR





## **Online-Vortrag: Pathological Demand Avoidance (PDA) in der Praxis – Pädagogische und therapeutische Strategien**

Pervasive Drive for Autonomy oder Pathological Demand Avoidance (PDA) ist ein Symptomkomplex, der insbesondere im Kontext des autistischen Spektrums auftritt und in den letzten Jahren national und international zunehmend an Aufmerksamkeit gewonnen hat. Personen mit PDA-Verhalten zeigen ein außergewöhnlich hohes Bedürfnis nach Autonomie und Hierarchiefreiheit und eine extreme Reaktion auf Anforderungen, z.B. durch eigene Grundbedürfnisse (Hunger, Müdigkeit ...). Die daraus resultierenden Verhaltensweisen nehmen oft sehr belastende Ausmaße an und stellen eine therapeutische und pädagogische Herausforderung dar. In dieser Fortbildung wird der Symptomkomplex „PDA“ im Kontext von Autismus betrachtet und analysiert. Nach einer Definition des Phänomens werden wir uns mit den Symptomen, dem aktuellen Forschungsstand, der Diagnostik und der historischen Entwicklung auseinandersetzen, um abschließend auf therapeutische und pädagogische Strategien einzugehen. Zeit für Austausch, Fragen und Diskussion ist vorgesehen.

**Veranstaltungsnr. 2025-19**

---

<b>Termin</b>	08.05.2025
<b>Beginn</b>	18.00 Uhr
<b>Ende</b>	21.00 Uhr
<b>Ort</b>	online über Teams
<b>Referent:innen</b>	Sarah Weber (Sonderpädagogin (M.Ed.))
<b>Anm.schluss</b>	03.04.2025
<b>Kosten</b>	40,00 EUR

## Pflegecrashkurs (Grundlagen der Pflege)

In dieser Fortbildung vermitteln wir Ihnen Grundkenntnisse und praktische Fertigkeiten für pflegerische Aufgaben. Lernen Sie, wie Sie effektiv beim Anziehen helfen oder eine Person sicher zur Toilette begleiten. Wir geben unsere Erfahrungen und Tipps weiter und beantworten Ihre Fragen, damit Sie im Pflegealltag sicher und kompetent unterstützen können.

**Veranstaltungsnr.**      **2025-20**

---

<b>Termin</b>	14.05.2025
<b>Beginn</b>	16.00 Uhr
<b>Ende</b>	18.00 Uhr
<b>Ort</b>	Am Exer 19a/Saal
<b>Referent:innen</b>	Marie Pottgießer; Nicole Bohnensack (Heilerziehungspflegerin, Sozialarbeiterin B.A.)
<b>Anm.schluss</b>	ohne Anmeldung
<b>Kosten</b>	25,00 EUR

## Umfang der Leistungen der Eingliederungshilfe für erwachsene Menschen mit Beeinträchtigungen nach dem SGB IX

**Beschreibung sowie Veranstaltungsinfos s. Seite 41**

---

<b>Termin</b>	15.05.2025
---------------	------------

## Basiswissen Autismus

Die Betreuung von Kindern und Jugendlichen mit autistischen Störungen erfordert viel Einfühlungsvermögen und Hintergrundwissen, um adäquat reagieren und einen respektvollen Umgang gestalten zu können. In dieser Fortbildung wird anhand von praktischen Übungen wichtiges Hintergrundwissen über Autismus vermittelt. Außerdem werden einfache Handlungsmöglichkeiten und praktische Hilfen für den Umgang mit autistischen Menschen vorgestellt und diskutiert.

**Veranstaltungsnr.**      **2025-21**

---

<b>Termin</b>	20.05.2025
<b>Beginn</b>	14.00 Uhr
<b>Ende</b>	17.00 Uhr
<b>Ort</b>	Am Exer 19a/Saal
<b>Referent:innen</b>	Sophie Luise Weimeister-Runge (Sozialpädagogin (M.A.)/ systemische Beraterin)
<b>Anm.schluss</b>	06.05.2025
<b>Kosten</b>	55,00 EUR



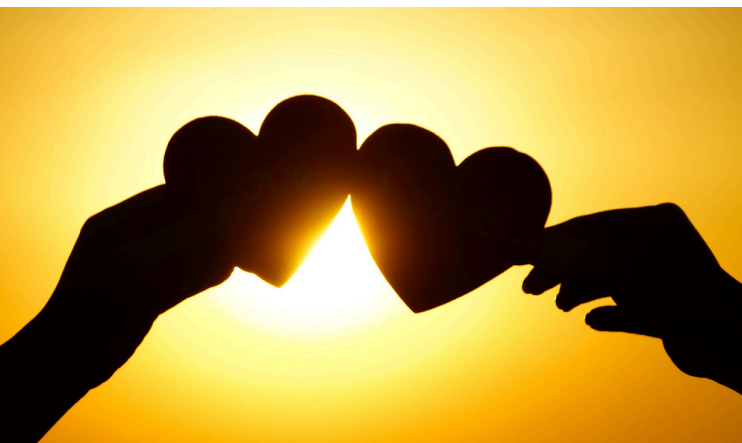
## Liebe, Sexualität und Partnerschaft bei Menschen mit Behinderungen

Liebe, Sexualität und Partnerschaft sind entscheidende und meist schöne Themen des Lebens. Leider machen insbesondere Frauen mit Behinderungen auch immer wieder grenzverletzende Erfahrungen. Daher ist es wichtig, über diese Themen zu sprechen. Ein Tabu zu brechen, um sie zu schützen und ihnen gleichzeitig sexuelle Selbstbestimmung zu ermöglichen. Gemeinsam mit dem Frauennotruf Hannover möchten wir Angehörige und Fachkräfte zu diesen Themen aufklären und gemeinsam mit Ihnen in den Austausch gehen.

**Veranstaltungsnr.** 2025-22

---

<b>Termin</b>	05.06.2025
<b>Beginn</b>	15.00 Uhr
<b>Ende</b>	19.00 Uhr
<b>Ort</b>	Am Exer 19a/Saal
<b>Referent:innen</b>	Helena Behrens (Frauennotruf Hannover)
<b>Anm.schluss</b>	08.05.2025
<b>Kosten</b>	40,00 EUR



# Verhaltensauffälligkeiten bei Kindern und Jugendlichen

Jedes fünfte Kind in Deutschland gilt als verhaltensauffällig. Sind Schüchternheit oder ausgeprägtes aggressives Verhalten bereits Hinweise auf eine Verhaltensstörung? Was sind typische Verhaltensstörungen im Kindes- und Jugendalter und wann treten diese auf?

Als verhaltensauffällig gelten Kinder und Jugendliche dann, wenn sich ihr Verhalten deutlich von dem Verhalten Gleichaltriger in vergleichbaren Situationen unterscheidet. Zu häufigen Verhaltensauffälligkeiten zählen Probleme mit dem Sozialverhalten, aggressives oder oppositionelles Verhalten.

Diese Fortbildung untersucht die Bedingungen, unter denen Fehlverhalten entsteht und aufrechterhalten wird. Wir betrachten die Folgen im Zusammenleben mit Anderen und diskutieren, wann und wie es sinnvoll ist, präventiv oder therapeutisch einzugreifen.

**Veranstaltungsnr.**      **2025-23**

---

<b>Termin</b>	26.06.2025
<b>Beginn</b>	18.00 Uhr
<b>Ende</b>	20.30 Uhr
<b>Ort</b>	Am Exer 19a/Saal
<b>Referent:innen</b>	Ulrike Münch (Dipl- Psychologin)
<b>Anm.schluss</b>	05.06.2025
<b>Kosten</b>	50,00 EUR



## Innehalten im Alltag – Ein Workshop zur Entspannung und Achtsamkeit

siehe Veranstaltungsnr. 2025-04

**Veranstaltungsnr.**      **2025-24**

---

<b>Termin</b>	26.06.2025
<b>Beginn</b>	17.00 Uhr
<b>Ende</b>	19.00 Uhr
<b>Ort</b>	Am Exer 19a/Saal
<b>Referent:innen</b>	Heiko Marholdt (Entspannungstrainer)
<b>Anm.schluss</b>	05.06.2025
<b>Kosten</b>	30,00 EUR

## Meine Ressourcen – Mentales Gleichgewicht in herausfordernden Zeiten

In einer Zeit, in der alles immer schneller zu gehen scheint und negative Nachrichten allgegenwärtig sind, ist es besonders wichtig, das eigene mentale Gleichgewicht zu bewahren. In diesem Workshop beschäftigen wir uns neben dem Body-Scan, der hilft, Spannungen bewusst zu reflektieren, intensiv mit dem Thema Ressourcen. Sie erfahren, wie wertvoll diese inneren Kräfte sind und wie Sie sie gezielt einsetzen können. Darüber hinaus lernen Sie einfache Kurzzeit-Entspannungsübungen kennen, die schnell und effektiv im Alltag eingesetzt werden können.

**Veranstaltungsnr.**      **2025-25**

---

<b>Termin</b>	21.08.2025
<b>Beginn</b>	16.00 Uhr
<b>Ende</b>	18.30 Uhr
<b>Ort</b>	Am Exer 19a/Saal
<b>Referent:innen</b>	Kerstin Könnecke (Mentaltrainerin)
<b>Anm.schluss</b>	31.07.2025
<b>Kosten</b>	30,00 EUR

# **Autismus und Komorbidität – Teil 1: Trauma, Stress und Resilienz im Kontext von Autismus-Spektrum-Störungen (zweitägiges Seminar)**

Menschen mit Autismus-Spektrum-Störungen zeigen vielfältige Besonderheiten im Sozialverhalten, in der Kontaktgestaltung und in der Kommunikation. Dies kann zu Missverständnissen, problematischen Situationen und Belastungen für die Betroffenen und ihre Bezugspersonen führen. In diesem zweitägigen Kompaktseminar sollen verschiedene Lebensbereiche mit ihren besonderen Herausforderungen vorgestellt und daraus pädagogische Ansätze und Vorgehensweisen abgeleitet werden. Ein besonderer Schwerpunkt der Seminarreihe liegt auf dem Thema Komorbidität und erhöhte Vulnerabilität bei Autismus-Spektrum-Störungen. Dabei geht es um Trauma und Stress und die erhöhte Vulnerabilität für Begleiterkrankungen. Im Rahmen der Komorbidität soll insbesondere auf die Themen Depression (Suizidalität), Angststörungen, Zwänge, AD(H)S, Schlaf- und Essstörungen sowie selbstverletzendes Verhalten eingegangen werden. Hinzu kommt der praktische Teil des pädagogischen Umgangs mit den spezifischen Herausforderungen.

**Veranstaltungsnr. 2025-26**

---

<b>Termin</b>	26.08.2025
<b>Beginn</b>	09:00 Uhr
<b>Ende</b>	16:00 Uhr
<b>Ort</b>	Am Exer 19a/Saal
<b>Referent:innen</b>	Martina Steinhaus (Dipl.-Psychologin)
<b>Anm.schluss</b>	01.07.2025
<b>Kosten</b>	135,00 EUR

## **Autismus und Komorbidität – Teil 2: Autismus und gleichzeitig vorliegende weitere Krankheiten (zweitägiges Seminar)**

siehe Veranstaltungsnr. 2025-26

**Veranstaltungsnr. 2025-27**

---

<b>Termin</b>	27.08.2025
<b>Beginn</b>	09.00 Uhr
<b>Ende</b>	16.00 Uhr
<b>Ort</b>	Am Exer 19a/Saal
<b>Referent:innen</b>	Martina Steinhaus (Dipl.-Psychologin)
<b>Anm.schluss</b>	01.07.2025
<b>Kosten</b>	135,00 EUR

## **Der Fachdienst zur beruflichen Eingliederung stellt sich vor**

siehe Veranstaltungsnr. 2025-14

**Veranstaltungsnr. 2025-28**

---

<b>Termin</b>	09.09.2025
<b>Beginn</b>	18.00 Uhr
<b>Ende</b>	20.00 Uhr
<b>Ort</b>	Am Exer 17/Solferino
<b>Referent:innen</b>	Maximilian Pink (Geschäftsführer inkluzivo)
<b>Anm.schluss</b>	ohne Anmeldung
<b>Kosten</b>	keine



## Miteinander arbeiten und gewinnen! Der Integrationsfachdienst (IFD) stellt sich vor

Der Integrationsfachdienst (IFD) bietet wertvolle Unterstützung für Menschen mit Behinderung oder drohender Behinderung sowie für Arbeitgeber\*innen im Bereich der beruflichen Eingliederung und Teilhabe. Das Spektrum der Beratung und Begleitung umfasst vielfältige Aspekte:

- Erhalt gefährdeter Arbeitsplätze
- Wiedereingliederung nach längerer Krankheit
- Bewältigung von Konflikten am Arbeitsplatz
- Erschließung beruflicher Alternativen
- Integration in den allgemeinen Arbeitsmarkt

Zusätzlich informiert der IFD über innovative Fördermöglichkeiten wie das „Budget für Arbeit“ und das „Budget für Bildung“.

In einem informativen Vortrag stellen Lucy Peters und ihre Kolleg\*innen die umfassenden Angebote des IFD vor.

Wir laden Sie herzlich ein, an dieser aufschlussreichen Veranstaltung teilzunehmen. Sie haben die Wahl zwischen Präsenz- und Online-Teilnahme.

Für Ihre Anmeldung und weitere Informationen:

Tel.: 05331-92784-350

E-Mail: [eutb@inkluzivo.de](mailto:eutb@inkluzivo.de)

Bei Interesse an der Online-Teilnahme erhalten Sie nach Ihrer Anmeldung den Zugangslink per E-Mail.

Wir freuen uns auf Ihre Teilnahme und die Gelegenheit, Sie über die vielfältigen Möglichkeiten der beruflichen Teilhabe zu informieren.

**Veranstaltungsnr. 2025-29**

---

<b>Termin</b>	10.09.2025
<b>Beginn</b>	18.00 Uhr
<b>Ende</b>	19.30 Uhr
<b>Ort</b>	N.N.
<b>Referent:innen</b>	Lucy Peters und Kolleg*innen
<b>Anm.schluss</b>	ohne Anmeldung
<b>Kosten</b>	keine

## Fahrsicherheitstraining

siehe Veranstaltungsnr. 2025-12

**Veranstaltungsnr.**      **2025-30**

---

<b>Termin</b>	13.09.2025
<b>Beginn</b>	08.00 Uhr
<b>Ende</b>	16.00 Uhr
<b>Ort</b>	Verkehrsübungsplatz Lengede
<b>Referent:innen</b>	A&G Fahrschul-Akademie GmbH
<b>Anm.schluss</b>	29.08.2025
<b>Kosten</b>	50,00 EUR

## Resilienz und Resilienzförderung im Kindes- und Jugendalter

Im Laufe unseres Lebens sind wir unterschiedlichen Belastungen, Risikofaktoren und Lebenskrisen ausgesetzt. Menschen, die sich trotz zum Teil widriger Lebensumstände positiv entwickeln und psychisch gesund bleiben, sind resilient. Resilienz ist keine angeborene Eigenschaft, sondern eine Fähigkeit, die bereits Kinder und Jugendliche in der Auseinandersetzung mit ihrer Umwelt entwickeln können. Wie wird Resilienz definiert? Was sagt die Forschung? Wie entsteht Resilienz und wie können Resilienzfaktoren kindgerecht gefördert werden? Diese und weitere Fragen werden im Rahmen der Fortbildung beleuchtet und Sie erwerben grundlegende Kenntnisse über Unterstützungsmöglichkeiten beim Aufbau und der Stärkung kindlicher Schutzfaktoren.

**Veranstaltungsnr.**      **2025-31**

---

<b>Termin</b>	18.09.2025
<b>Beginn</b>	18.00 Uhr
<b>Ende</b>	20.30 Uhr
<b>Ort</b>	Am Exer 19a/Saal
<b>Referent:innen</b>	Ulrike Münch (Dipl- Psychologin)
<b>Anm.schluss</b>	28.08.2025
<b>Kosten</b>	50,00 EUR



## Hausnotruf-Präsentation

siehe Veranstaltungsnr. 2025-15

**Veranstaltungsnr.**      **2025-32**

---

<b>Termin</b>	20.09.2025
<b>Beginn</b>	09.30 Uhr
<b>Ende</b>	11.00 Uhr
<b>Ort</b>	Ebertshof
<b>Referent:innen</b>	Techniker und Fachberatung HNR
<b>Anm.schluss</b>	ohne Anmeldung
<b>Kosten</b>	keine

## FED Modul 2: Vertiefung

siehe Veranstaltungsnr. 2025-05

**Veranstaltungsnr.**      **2025-33**

---

<b>Termin</b>	24.09.2025
<b>Beginn</b>	16.00 Uhr
<b>Ende</b>	19.00 Uhr
<b>Ort</b>	Am Exer 19a/Saal
<b>Referent:innen</b>	Marie Pottgießer, Nicole Bohnensack (Heilerziehungspflegerin, Sozialarbeiterin B.A.)
<b>Anm.schluss</b>	ohne Anmeldung
<b>Kosten</b>	25,00 EUR

## Vertiefung: ADS und ADHS Teil 2

Aufbauend auf den Grundlagen von Teil 1 bietet dieser Fortbildungsteil einen vertieften Einblick in die spezifischen Defizite, aber auch in die oft übersehenen Stärken von Kindern mit ADS und ADHS. Sie erweitern Ihr Wissen über die individuellen Herausforderungen und Ressourcen dieser Kinder und erarbeiten Strategien zur gezielten Förderung ihrer Potenziale. Durch praxisnahe Beispiele und vertiefende Übungen wird Ihr Verständnis weiter geschärft, um im Umgang mit betroffenen Kindern noch effektiver handeln zu können.

**Veranstaltungsnr.**      **2025-34**

---

<b>Termin</b>	25.09.2025
<b>Beginn</b>	17.00 Uhr
<b>Ende</b>	20.00 Uhr
<b>Ort</b>	Am Exer 15/Schulungsraum
<b>Referent:innen</b>	Denise Döhler (Sozialassistentin)
<b>Anm.schluss</b>	26.08.2025
<b>Kosten</b>	35,00 EUR

## Kindeswohlgefährdung und Gefährdung Schutzbefohlener

siehe Veranstaltungsnr. 2025-13

**Veranstaltungsnr.**      **2025-35**

---

<b>Termin</b>	30.09.2025
<b>Beginn</b>	16.00 Uhr
<b>Ende</b>	19.00 Uhr
<b>Ort</b>	Am Exer 15/Schulungsraum oder Neubau
<b>Referent:innen</b>	Syroth, Nadine; Bohnensack, Nicole (Sozialarbeiterinnen)
<b>Anm.schluss</b>	08.09.2025
<b>Kosten</b>	15,00 EUR

## Vortrag „Mein Leben mit Autismus“

siehe Veranstaltungsnr. 2025-07

**Veranstaltungsnr.**      **2025-36**

---

<b>Termin</b>	07.10.2025
<b>Beginn</b>	18.00 Uhr
<b>Ende</b>	20.00 Uhr
<b>Ort</b>	Am Exer 17/Solferino
<b>Referent:innen</b>	Laurin Loris Rybak (Gründer der Asperger-Akademie, Berater, Coach und selbst Betroffener, Experte für die Herausforderungen und Erfolge im Alltag mit dem Asperger-Syndrom)
<b>Anm.schluss</b>	ohne Anmeldung
<b>Kosten</b>	keine

## Innehalten im Alltag – Ein Workshop zur Entspannung und Achtsamkeit

siehe Veranstaltungsnr. 2025-04

**Veranstaltungsnr.**      **2025-37**

---

<b>Termin</b>	09.10.2025
<b>Beginn</b>	17.00 Uhr
<b>Ende</b>	19.00 Uhr
<b>Ort</b>	Am Exer 19a/Saal
<b>Referent:innen</b>	Heiko Marholdt (Entspannungstrainer)
<b>Anm.schluss</b>	25.09.2025
<b>Kosten</b>	30,00 EUR

## Gewaltfreie Kommunikation mit Kindern

Diese praxisorientierte Fortbildung gibt einen Einblick in die Grundlagen der Gewaltfreien Kommunikation. Die Teilnehmenden lernen die Kernelemente dieser Methode kennen und erproben sie in praktischen Übungen, die speziell auf die Betreuung von Klienten zugeschnitten sind. Die Veranstaltung vermittelt wertvolle Kommunikationsstrategien, die zu einem respektvollen Miteinander beitragen und helfen, Konflikte konstruktiv zu lösen. Die Fachkräfte erwerben Kompetenzen, um ihre tägliche Arbeit mit Klienten einfühlsamer und effektiver zu gestalten.

**Veranstaltungsnr.**      **2025-38**

---

<b>Termin</b>	04.11.2025
<b>Beginn</b>	17.30 Uhr
<b>Ende</b>	19.30 Uhr
<b>Ort</b>	Am Exer 19a/Saal
<b>Referent:innen</b>	Gesine Schliephacke (Sozialarbeiterin B.A.)
<b>Anm.schluss</b>	06.10.2025
<b>Kosten</b>	35,00 EUR

## FED Modul 1: Grundlagen

siehe Veranstaltungsnr. 2025-16

**Veranstaltungsnr.**      **2025-39**

---

<b>Termin</b>	05.11.2025
<b>Beginn</b>	16.30 Uhr
<b>Ende</b>	18.30 Uhr
<b>Ort</b>	online über Teams
<b>Referent:innen</b>	Anneke Hanschke, Yvonne Steinhagen (Sozialarbeiterinnen B.A.)
<b>Anm.schluss</b>	ohne Anmeldung
<b>Kosten</b>	25,00 EUR

## Outlook, Aldente, Word und Excel

siehe Veranstaltungsnr. 2025-11

### **Veranstaltungsnr. 2025-40**

---

<b>Termin</b>	11.11.2025
<b>Beginn</b>	17.00 Uhr
<b>Ende</b>	20.00 Uhr
<b>Ort</b>	Am Exer 15/Schulungsraum
<b>Referent:innen</b>	Nadine Schneyer (Sozialarbeiterin B.A.)
<b>Anm.schluss</b>	10.10.2025
<b>Kosten</b>	keine

## **Bindungstheorie und ihre Auswirkungen – Entwicklung, Typen und Störungen**

Die Bindungstheorie beschreibt die Bedeutung von Bindungen zu Bezugspersonen für das Wohlbefinden und die Entwicklung eines Kindes. In den ersten engen Beziehungen, meist zu den Eltern, lernen Kinder, soziale Situationen einzuschätzen und bilden ihre eigenen Erwartungen an zukünftige Erfahrungen. Im besten Fall entwickeln sie ein tiefes Gefühl von Sicherheit und Geborgenheit, das sie für ihr weiteres Leben prägt. Bindungen beeinflussen zahlreiche Entwicklungs- und Lebensbereiche wie die Regulation von Emotionen und die kognitive Entwicklung. Außerdem wirken sich frühe Bindungserfahrungen auf Beziehungen und Partnerschaften im späteren Leben aus. In dieser Fortbildung erhalten Sie einen Überblick darüber, welche Bindungstypen es gibt und wie sie sich entwickeln, aber auch was passiert, wenn die Bindungsentwicklung ungünstig verläuft und unter welchen Umständen sich eine Bindungsstörung entwickeln kann.

### **Veranstaltungsnr. 2025-41**

---

<b>Termin</b>	13.11.2025
<b>Beginn</b>	18.00 Uhr
<b>Ende</b>	20.30 Uhr
<b>Ort</b>	Am Exer 19a/Saal
<b>Referent:innen</b>	Ulrike Münch (Dipl- Psychologin)
<b>Anm.schluss</b>	23.10.2025
<b>Kosten</b>	50,00 EUR



## Basiswissen Autismus

siehe Veranstaltungsnr. 2025-21

**Veranstaltungsnr.**      **2025-42**

---

<b>Termin</b>	25.11.2025
<b>Beginn</b>	14.00 Uhr
<b>Ende</b>	17.00 Uhr
<b>Ort</b>	Am Exer 19a/Saal
<b>Referent:innen</b>	Sophie Luise Weimeister-Runge (Sozialpädagogin (M.A.)/ systemische Beraterin)
<b>Anm.schluss</b>	11.11.2025
<b>Kosten</b>	55,00 EUR

## Resilienz und Resilienzförderung im Kindes- und Jugendalter

Im Laufe unseres Lebens sind wir unterschiedlichen Belastungen, Risikofaktoren und Lebenskrisen ausgesetzt. Menschen, die sich trotz zum Teil widriger Lebensumstände positiv entwickeln und psychisch gesund bleiben, sind resilient. Resilienz ist keine angeborene Eigenschaft, sondern eine Fähigkeit, die bereits Kinder und Jugendliche in der Auseinandersetzung mit ihrer Umwelt entwickeln können. Wie wird Resilienz definiert? Was sagt die Forschung? Wie entsteht Resilienz und wie können Resilienzfaktoren kindgerecht gefördert werden? Diese und weitere Fragen werden im Rahmen der Fortbildung beleuchtet und Sie erwerben grundlegende Kenntnisse über Unterstützungsmöglichkeiten beim Aufbau und der Stärkung kindlicher Schutzfaktoren.

**Veranstaltungsnr.**      **2025-43**

---

<b>Termin</b>	18.09.2025
<b>Beginn</b>	18.00 Uhr
<b>Ende</b>	20.30 Uhr
<b>Ort</b>	Am Exer 19a/Saal
<b>Referent:innen</b>	Ulrike Münch (Dipl- Psychologin)
<b>Anm.schluss</b>	28.08.2025
<b>Kosten</b>	50,00 EUR

## Kollegiale Fallreflexion – Neue Wege in der Betreuungspraxis finden

Fühlen Sie sich in der Betreuung manchmal unsicher oder festgefahren? Möchten Sie gemeinsam überlegen, welche Inhalte und Beschäftigungsmöglichkeiten sinnvoll sein könnten? Die Reflexion der eigenen Arbeit kann dabei enorm hilfreich sein. In einer kleinen Gruppe bieten wir Raum, um Fragen zu klären, die in Ihrem Betreuungsalltag auftauchen. Der kollegiale Austausch ermöglicht es Ihnen, neue Handlungsmöglichkeiten zu entdecken und vom gemeinsamen Dialog zu profitieren. Nutzen Sie diese Gelegenheit, um frische Ideen und Lösungsansätze zu entwickeln und Ihre Betreuungspraxis zu bereichern.

**Veranstaltungsnr.** 2025-44

---

<b>Termin</b>	22.01.2025/ 11.06.2025/ 03.09.2025/ 26.11.2025
<b>Beginn</b>	16.00 Uhr
<b>Ende</b>	18.00 Uhr
<b>Ort</b>	N.N.
<b>Referent:innen</b>	Anneke Hanschke (Sozialarbeiterin B.A./Systemische Therapeutin (DGSF))
<b>Anm.schluss</b>	jeweils eine Woche vor dem Termin
<b>Kosten</b>	keine



# **Umfang der Leistungen der Eingliederungshilfe für erwachsene Menschen mit Beeinträchtigungen nach dem SGB IX**

In diesem Vortrag geht es um das grundlegende und wichtige Thema: Wie erhalte ich Leistungen der Eingliederungshilfe für erwachsene Menschen mit Behinderungen nach dem SGB IX? Welchen Umfang haben diese Leistungen? Wie funktioniert das Antragsverfahren und wie lege ich ggf. Widerspruch ein? Wie gehe ich vor, wenn ein Widerspruch abgelehnt wird? Zu diesen Fragen referiert Herr Hohage, Fachanwalt für Medizin- und Sozialrecht aus Hamburg. Die Veranstaltung findet ausschließlich als Online-Veranstaltung statt. Um Anmeldung unter 05331-92784-350 oder [eutb@inkluzivo.de](mailto:eutb@inkluzivo.de) wird gebeten. Den Zugangslink erhält jeder Teilnehmende nach der Anmeldung per E-Mail.

**Veranstaltungsnr. 2025-45**

---

<b>Termin</b>	April/Mai (Termin aktuell in Absprache)
<b>Beginn</b>	18.00 Uhr
<b>Ende</b>	19.30 Uhr
<b>Ort</b>	online über Teams
<b>Referent:innen</b>	Reinhold Hohage (Fachanwalt für Medizin- und Sozialrecht)
<b>Anm.schluss</b>	ohne Anmeldung
<b>Kosten</b>	keine

## Erste Hilfe-Ausbildung

Erste Hilfe erlebbar machen und Mut zum Handeln schaffen. Unter diesem Motto liefert die Erste Hilfe Ausbildung Grundlagen, um Handlungssicherheit in der Ersten Hilfe bei Notfällen in der Freizeit oder dem Beruf zu schaffen. Beispielhafte Themen und Anwendungen: Verhalten bei Unfällen, Verbrennungen, psychologische Aspekte, Absetzen eines Notrufs, Retten aus der Gefahrenzone, Stabile Seitenlage, Wundversorgung, Stillen von Blutungen, Herz-Lungen-Wiederbelebung, Verletzungen am Kopf- und Bewegungsapparat. Zielgruppe sind alle Interessierten, es sind keine Vorkenntnisse erforderlich.

### Termine & Anmeldung:

Für Einzelpersonen und Kleingruppen: Anmeldung für Externe auf unserer Homepage unter: [www.drk-kv-wf.de/ersthilfe](http://www.drk-kv-wf.de/ersthilfe). Eine Anmeldung für DRK-Mitarbeitende erfolgt per E-Mail an [erste-hilfe@drk-kv-wf.de](mailto:erste-hilfe@drk-kv-wf.de).

Für Gruppen ab 10 Personen (z.B. DRK-Fachbereiche, Firmen, private Gruppen): Eine individuelle Terminvereinbarung über [ehrenamt@drk-kv-wf.de](mailto:ehrenamt@drk-kv-wf.de) ist möglich.

Alle Teilnehmer:innen erhalten eine qualifizierte Bescheinigung. Unsere Kurse entsprechen den Vorgaben der Fahrerlaubnisverordnung (FEV) für alle Führerscheinklassen.

**Veranstaltungsnr.** 2024-46

---

<b>Termin</b>	Nach Absprache und entsprechend der Homepage
<b>Beginn</b>	07:30 Uhr
<b>Ende</b>	16:30 Uhr
<b>Ort</b>	N.N.
<b>Referent:innen</b>	Erste Hilfe-Ausbilder:in des DRK Kreisverband Wolfenbüttel e.V.
<b>Kosten</b>	50,00 EUR



## Erste Hilfe-Fortbildung

Die Erste Hilfe-Fortbildung dient der Vertiefung der in der Erste Hilfe-Ausbildung erworbenen Kompetenzen. Basierend auf Vorkenntnissen werden gezielt Maßnahmen vermittelt und die Bewältigung von Notfallsituationen trainiert. Es ist ausreichend Zeit für spezifische Fragen und Festigung der Inhalte. Zielgruppe sind alle Absolvent:innen einer Erste Hilfe-Ausbildung, die nicht länger als 2 Jahre zurückliegt.

### Termine & Anmeldung:

Für Einzelpersonen und Kleingruppen: Anmeldung für Externe auf unserer Homepage unter: [www.drk-kv-wf.de/ersthilfe](http://www.drk-kv-wf.de/ersthilfe). Eine Anmeldung für DRK-Mitarbeitende erfolgt per E-Mail an [ehrenamt@drk-kv-wf.de](mailto:ehrenamt@drk-kv-wf.de).

Für Gruppen ab 10 Personen (z.B. DRK-Fachbereiche, Firmen, private Gruppen): Eine individuelle Terminvereinbarung über [erste-hilfe@drk-kv-wf.de](mailto:erste-hilfe@drk-kv-wf.de) ist möglich.

Alle Teilnehmer:innen erhalten eine qualifizierte Bescheinigung.

**Veranstaltungsnr.**      **2024-47**

---

<b>Termin</b>	Nach Absprache und entsprechend der Homepage
<b>Beginn</b>	07:30 Uhr
<b>Ende</b>	16:30 Uhr
<b>Ort</b>	N.N.
<b>Referent:innen</b>	Erste Hilfe-Ausbilder:in des DRK Kreisverband Wolfenbüttel e.V.
<b>Kosten</b>	50,00 EUR



## Erste Hilfe am Kind

Der Kurs Erste Hilfe am Kind schult die Teilnehmenden im Bereich der Maßnahmen bei Kindernotfällen. Um Unfälle möglichst zu vermeiden, werden den Teilnehmer:innen besondere Gefahrenquellen für Kinder aufgezeigt und bewährte vorbeugende Maßnahmen nahegebracht. Lerninhalte sind unter anderem die Versorgung bedrohlicher Blutungen bei Kindern und lebensrettende Sofortmaßnahmen, die bei Atemstörungen und Störungen des Herz-Kreislaufsystems zu treffen sind. Außerdem: Knochenbrüche, Schock, die stabile Seitenlage, Beatmung, Herz-Lungen-Wiederbelebung, Vergiftungen, Impfkalender.

Zielgruppe sind insbesondere Personen, die im privaten oder beruflichen Kontext in der Betreuung von Kleinkindern (max. bis zum Grundschulalter) aktiv sind.

### Termine & Anmeldung:

Für Einzelpersonen und Kleingruppen: Anmeldung für Externe auf unserer Homepage unter: [www.drk-kv-wf.de/ersthilfe](http://www.drk-kv-wf.de/ersthilfe). Eine Anmeldung für DRK-Mitarbeitende erfolgt per E-Mail an [ehrenamt@drk-kv-wf.de](mailto:ehrenamt@drk-kv-wf.de).

Für Gruppen ab 10 Personen (z. B. DRK-Fachbereiche, Kitas): Eine individuelle Terminvereinbarung über [ehrenamt@drk-kv-wf.de](mailto:ehrenamt@drk-kv-wf.de) ist möglich.

Alle Teilnehmer:innen erhalten eine qualifizierte Bescheinigung.

**Veranstaltungsnr.**      **2024-48**

---

<b>Termin</b>	Nach Absprache und entsprechend der Homepage
<b>Beginn</b>	07:30 Uhr
<b>Ende</b>	16:30 Uhr
<b>Ort</b>	N.N.
<b>Referent:innen</b>	Erste Hilfe-Ausbilder:in des DRK Kreisverband Wolfenbüttel e.V.
<b>Kosten</b>	50,00 EUR



## **Beantragung eines Grades der Behinderung (GdB)**

Für Menschen mit körperlichen, geistigen oder seelischen Funktionseinschränkungen kann es sinnvoll sein, einen Grad der Behinderung (GdB) zu beantragen. Damit können sie Nachteilsausgleiche wie z.B. eine Gleichstellung oder finanzielle Entschädigungen erhalten. Ziel eines Grades der Behinderung ist es, die gleichberechtigte Teilhabe am gesellschaftlichen und beruflichen Leben zu fördern. Im Vortrag werden unter anderem folgende Fragen behandelt: Was bekomme ich, wenn ich einen GdB habe? Wie stelle ich einen Antrag? Was muss ich beachten? Um Anmeldung unter 05331-92784-350 oder [eutb@inkluzivo.de](mailto:eutb@inkluzivo.de) wird gebeten. Diese Veranstaltung wird als Hybridveranstaltung durchgeführt. Wer online teilnehmen möchte, erhält den Zugangslink nach der Anmeldung per E-Mail.

**Veranstaltungsnr. 2025-49**

---

<b>Termin</b>	November (Termin aktuell in Absprache)
<b>Beginn</b>	18.00 Uhr
<b>Ende</b>	19.30 Uhr
<b>Ort</b>	N.N. (live & online über Teams)
<b>Referent:innen</b>	Referent*in für Schwerbehindertenrecht Nds. Landesamt für Soziales, Jugend und Familie
<b>Anm.schluss</b>	ohne Anmeldung
<b>Kosten</b>	keine





## **Allgemeine Geschäftsbedingungen (AGB) und Hinweise für Mitarbeitende**

Diese Allgemeinen Geschäftsbedingungen sind Bestandteil der Vereinbarungen zwischen der jeweils angemeldeten Person und dem Veranstalter.

### **Anmeldungen**

Bitte melden Sie sich mit dem beigefügten Anmeldeformular per Post, Fax oder E-Mail an. Es werden nur Anmeldungen mit Unterschrift berücksichtigt. Sie erhalten umgehend eine Bestätigung. Zur Bezahlung des Teilnahmebeitrags erhalten Sie eine Rechnung.

Geben Sie auf der Überweisung die Veranstaltungsnummer, Rechnungsnummer sowie Ihren Namen an. Die Vergabe der Veranstaltungsplätze erfolgt in der Reihenfolge des Eingangs der Anmeldung.

### **Haupt- und ehrenamtliche Mitarbeiter:innen des DRK-Kreisverbands und seiner Tochtergesellschaften**

Bitte ebenso schriftlich anmelden. Auch bei Veranstaltungen, die für Sie kostenfrei sind, gelten die hier beschriebenen Bedingungen. Bei Interesse an Angeboten, für die eine Teilnahmegebühr zu entrichten ist, sprechen Sie vor der Anmeldung mit Ihrer/Ihrem Vorgesetzten, ob die Kosten übernommen werden. Sie:Er bestätigt dies mit einem Vermerk auf dem Anmeldebogen.

Bei Anmeldungen für Veranstaltungen, die ohne Bestätigung der Kostenübernahme eingehen, erhalten Sie eine Rechnung. Bleiben Sie einer Veranstaltung fern, zu der Sie angemeldet sind oder stornieren Ihre Anmeldung zu spät, dann entfällt die Kostenübernahme durch den Arbeitgeber und Sie übernehmen den Teilnahmebeitrag.

### **Datenschutz**

Ihre Daten werden zum Zwecke der Teilnehmenden- und Adressverwaltung im System gespeichert und nicht ohne Einverständnis an Dritte weitergegeben. Während der jeweiligen Veranstaltung werden Teilnahmelisten mit Unterschrift geführt. Eine Weitergabe der Daten (Name, Anschrift, Arbeitgeber) erfolgt nur mit ausdrücklichem Einverständnis der Teilnehmenden.

### **Teilnahmebescheinigungen**

Am Ende jeder Veranstaltung erhalten die Teilnehmenden eine entsprechende Bescheinigung.

### **Absage/ Änderungen**

Wir bitten um Verständnis, wenn Veranstaltungen aus wichtigen Gründen abgesagt oder verlegt werden müssen. Gründe für einen Ausfall können u. a. sein: Nichterreichen der Mindestteilnehmendenzahl, Erkrankung der:des Referent:innen. Sollte eine Veranstaltung als Online-Seminar oder Hybrid-Vortrag gehalten werden, erhalten die Angemeldeten eine Information und den Zuganglink per E-Mail. Nur bei Ausfall einer Veranstaltung werden die entrichteten Teilnahmegebühren komplett zurückerstattet.

### **Teilnahmegebühr**

Die Teilnahmegebühren sind in den einzelnen Ausschreibungen angegeben. Kosten für Übernachtung und Verpflegung sind nicht enthalten.

### **Stornierung**

Sollten Sie trotz Anmeldung an einer Veranstaltung nicht teilnehmen können, dann muss Ihre Stornierung schriftlich per Post oder E-Mail erfolgen. Bei einer Stornierung weniger als 14 Tage vor Beginn der Veranstaltung berechnen wir 50 % der Teilnahmegebühr. Erfolgt die Stornierung kürzer als 7 Tage vor Beginn der Veranstaltung oder erfolgt keine Absage und Sie erscheinen nicht, dann erstatten wir keine Gebühr. Die genannten Stornobedingungen gelten auch für haupt- und ehrenamtliche Mitarbeitende.

### **Haftung des Veranstalters**

Für Unfälle oder Diebstähle auf dem Hin- und Rückweg sowie während der gesamten Dauer der Veranstaltungen wird keine Haftung übernommen.

### **Salvatorische Klausel**

Ist eine Regelung dieser Allgemeinen Geschäftsbedingungen unwirksam, so bleibt die Wirksamkeit der übrigen Regelungen davon unbenommen.



# Anmeldung

Bitte senden an:

**DRK-inkluzivo Wolfenbüttel gGmbH**

Am Exer 19a, 38302 Wolfenbüttel

fortbildung@inkluzivo.de

	Veranstaltungsnummer	Termin	Kosten
1)			€
2)			€
3)			€
4)			€
5)			€
6)			€
7)			€
8)			€

## Ihre persönlichen Angaben

Name:	
Vorname:	
Straße, PLZ, Ort:	
Telefon-Nr.:	
E-Mail:	

Ggf. abweichende Rechnungsadresse:

\_\_\_\_\_

\_\_\_\_\_

Wenn DRK: Team oder Bereich nennen:

\_\_\_\_\_

\_\_\_\_\_

Mit meiner Unterschrift melde ich mich zu den hier eingetragenen Veranstaltungen an. Ich erkläre ausdrücklich, dass ich die abgedruckten Geschäftsbedingungen gelesen und verstanden habe und diese anerkenne. Mit der Weiterverwendung meiner Daten zu den angegebenen Zwecken bin ich einverstanden.

Datum, Unterschrift

\_\_\_\_\_

Platz für Anmerkungen zum Programm, Ideen und Wünsche für unsere Planung der Angebote in 2025.

Wenn Sie haupt- oder ehrenamtlich beim DRK Wolfenbüttel tätig sind, stimmen Sie Ihre Veranstaltungswünsche mit Ihrer/Ihrem Vorgesetzten ab. Sie:Er bestätigt bei Bedarf die Kostenübernahme durch Kürzel hinter der jeweiligen Veranstaltung.

**Hinweis:**

Dieser Anmeldebogen steht auch auf unserer Homepage [www.inkluzivo.de](http://www.inkluzivo.de) zum Download bereit.



# Anmeldung

Bitte senden an:

**DRK-inkluzivo Wolfenbüttel gGmbH**

Am Exer 19a, 38302 Wolfenbüttel

fortbildung@inkluzivo.de

	Veranstaltungsnummer	Termin	Kosten
1)			€
2)			€
3)			€
4)			€
5)			€
6)			€
7)			€
8)			€

## Ihre persönlichen Angaben

Name:	
Vorname:	
Straße, PLZ, Ort:	
Telefon-Nr.:	
E-Mail:	

Ggf. abweichende Rechnungsadresse:

\_\_\_\_\_

\_\_\_\_\_

Wenn DRK: Team oder Bereich nennen:

\_\_\_\_\_

\_\_\_\_\_

Mit meiner Unterschrift melde ich mich zu den hier eingetragenen Veranstaltungen an. Ich erkläre ausdrücklich, dass ich die abgedruckten Geschäftsbedingungen gelesen und verstanden habe und diese anerkenne. Mit der Weiterverwendung meiner Daten zu den angegebenen Zwecken bin ich einverstanden.

Datum, Unterschrift

\_\_\_\_\_

Platz für Anmerkungen zum Programm, Ideen und Wünsche für unsere Planung der Angebote in 2025.

Wenn Sie haupt- oder ehrenamtlich beim DRK Wolfenbüttel tätig sind, stimmen Sie Ihre Veranstaltungswünsche mit Ihrer/Ihrem Vorgesetzten ab. Sie:Er bestätigt bei Bedarf die Kostenübernahme durch Kürzel hinter der jeweiligen Veranstaltung.

**Hinweis:**

Dieser Anmeldebogen steht auch auf unserer Homepage [www.inkluzivo.de](http://www.inkluzivo.de) zum Download bereit.

**Veranstalter:**

DRK-inkluzivo Wolfenbüttel gGmbH  
Am Exer 19a, 38302 Wolfenbüttel  
Tel. 05331 / 927 847 0  
E-Mail: [info@inkluzivo.de](mailto:info@inkluzivo.de)  
Website: [www.inkluzivo.de](http://www.inkluzivo.de)

DRK-Kreisverband Wolfenbüttel e. V.  
Am Exer 19a, 38302 Wolfenbüttel  
Tel. 05331 / 927 847 0  
E-Mail: [info@drk-kv-wf.de](mailto:info@drk-kv-wf.de)  
Website: [www.drk-kv-wf.de](http://www.drk-kv-wf.de)





[www.inkluzivo.de](http://www.inkluzivo.de)



[www.drk-kv-wf.de](http://www.drk-kv-wf.de)